

*Weil echtes
Handwerk nicht
zu ersetzen ist.*

GYSI

**Mehr als Metall
seit 1900**



Bereich Metall.

*Wo andere aufhören,
fangen wir an.*

Kernkompetenzen:

Überall dort, wo's schwer, gross, komplex und präzise sein soll.
Maschinen-, Anlagen- und Apparatebau. Prototypenbau.
Baugruppen. (Spezial-)Fahrzeugbau.
Metall- und Stahlbau.

Ihr Nutzen:

Individuelle Lösungen aus einer Hand.
Technische Beratung – Lösungsfindung – Ausführung.
Garantierte Termine.
Flexibilität dank 2000 Tonnen Blechlager.

Gysi Subito:

In 24 Stunden zum Laserteil im Grossformat.
Rasch. Unkompliziert. Flexibel.

Beratung

Konstruktion

Lasern

bis 2100x6200x25 mm

Stanzen

Richten

Abkanten

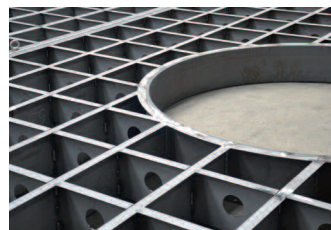
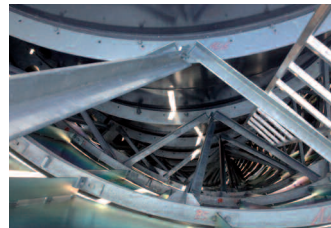
bis 7500 mm | 1200 Tonnen

(Roboter-)Schweissen

MAG | MIG | TIG

Zerspanen

bis 9300x1000x2200 mm





Bereich Fahrzeugrückhaltesysteme.

*Wir halten Sie auf der Spur
und setzen Grenzen mit System.*

Kernkompetenzen:

Engineering, Planung, Beratung und Projektleitung.
Zertifizierte Montage-Teams mit modernstem Equipment.
Zertifizierte Fertigung nach ASTRA-Richtlinien und CE-Konformität.
Sonderanfertigungen und Anpassungen aus eigenem Haus.
Verkauf ab Lager inkl. Beratung.



Ihr Nutzen:

Alles aus einer Hand. Ein Ansprechpartner.
Schutz von Mensch und Einrichtung.
Schnelle Abwicklung dank eigenen zertifizierten Montage-Teams.
Kurzfristige Speziallösungen dank eigener Fertigung.
Über 500 Lagerartikel für den schnellen Einsatz.
Leistungsfähiger After-Sales Service.



Stahl- und Holzleitplanken

Stahlgleitwände

Anpralldämpfer

Infrastrukturschutz

Beratung

Projektleitung

Montage | Unterhalt



Gysi AG. Mehr als Metall

Mehr als 100 Jahre
Erfahrung für Sie.

Metall

Beratung
Konstruktion
Lasern
Stanzen
Richten
Abkanten
Schweissen
Zerspanen

Fahrzeurückhaltesysteme

Beratung | Projektleitung
Herstellung
Montage
Reparatur | Unterhalt

Zertifizierungen

ISO 9001 : 2008
DTC EG-Konformitätszertifikat
nach DIN EN 1317-5
DIN EN 15085-2
Zertifizierungsstufe CL 1
SN 505 263/1
Zertifizierungsstufe H2
EN 1090-2/EXC 3



Zugerstrasse 30
CH-6340 Baar
Tel. +41 41 768 41 41
Fax +41 41 768 41 42
info@gysi.ch
www.gysi.ch

GYSI

**Mehr als Metall
seit 1900**